

# EL SECTOR DEL ABASTECIMIENTO DE AGUA EN ESPAÑA

**Enrique Hernández Moreno**  
**Director Gestión Servicios**

## MARCO REGULADOR

- **CONSTITUCIÓN ESPAÑOLA de 1978 (Art. 45).**
  - Medio Ambiente adecuado.
  - Utilización racional de los recursos.
  - Sanciones para la violación de lo anterior.
- **LEY DE AGUAS (1986-2008).**
  - Aguas subterráneas y superficiales son un recursos único.
  - La gestión por cuencas hidrográficas.
  - Planificación hidrológica.
  - Participación de usuarios y diferentes Administraciones.
  - Compatibilizar la gestión pública del agua con la ordenación del territorio y la conservación de la naturaleza.
- **DIRECTIVA MARCO DEL AGUA 2003.**
  - Agua patrimonio que hay que proteger (dominio público hidráulico).

# DOMINIO PÚBLICO HIDRÁULICO

Está constituido por el conjunto de bienes que, siendo propiedad de un ente público, están afectos al uso público —————→ Exclusión de un bien del tráfico privado y alcanzar objetivos de interés general.

La Ley de Aguas dice que el DPH está constituido por las aguas superficiales, subterráneas, el terreno que ocupan los cauces, lagos, lagunas y embalses superficiales, además de los acuíferos y las aguas desaladas.

ASIGNACIÓN USOS (Concesiones máximo 75 años):  
Abastecimiento Poblaciones > Regadío > Energía > Industrial >  
Acuicultura > Recreativo > Navegación > Otros

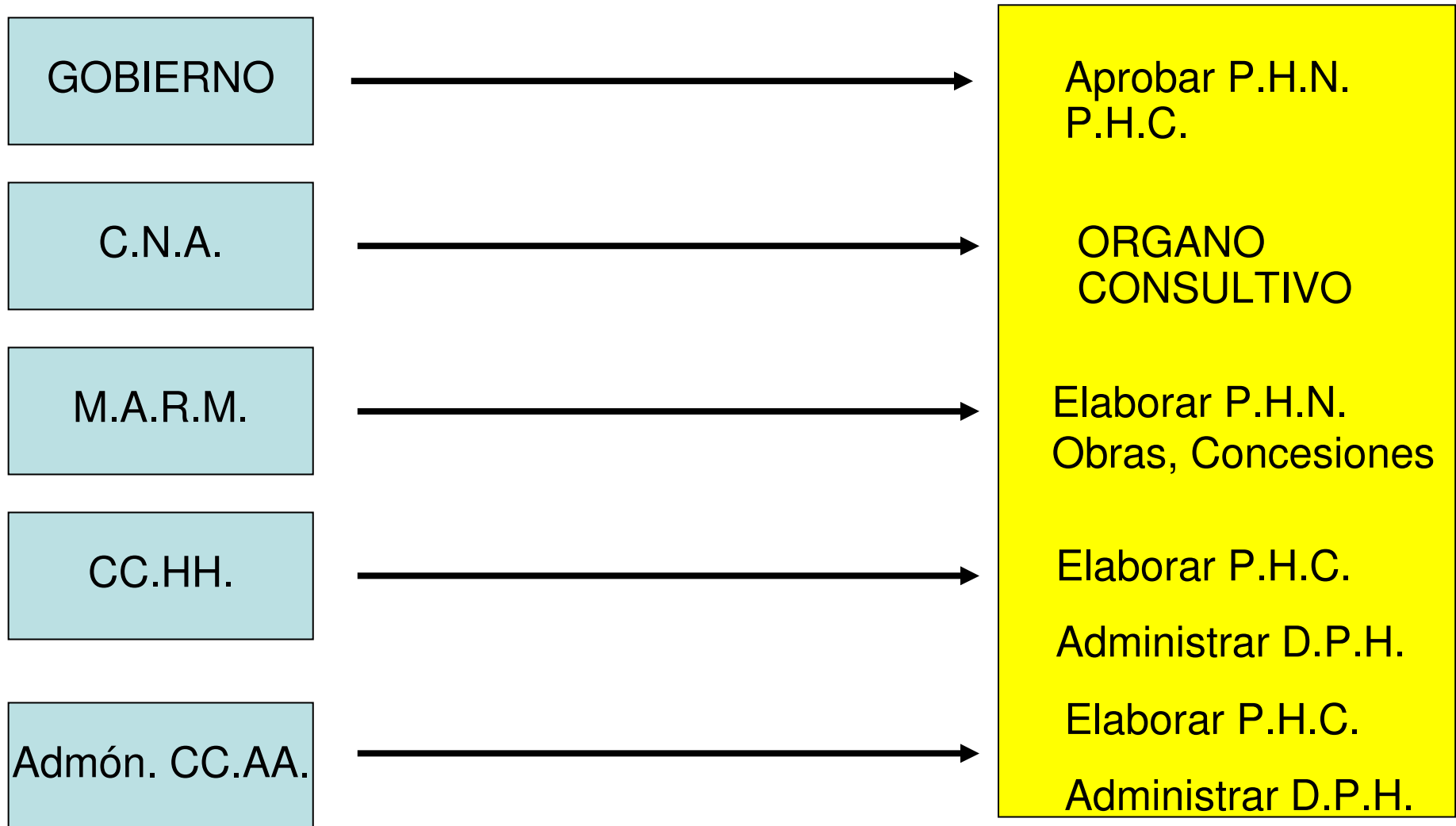
# ADMINISTRACIÓN DE LOS RECURSOS HÍDRICOS

LA CUENCA HIDROGRÁFICA COMO UNIDAD DE GESTIÓN.

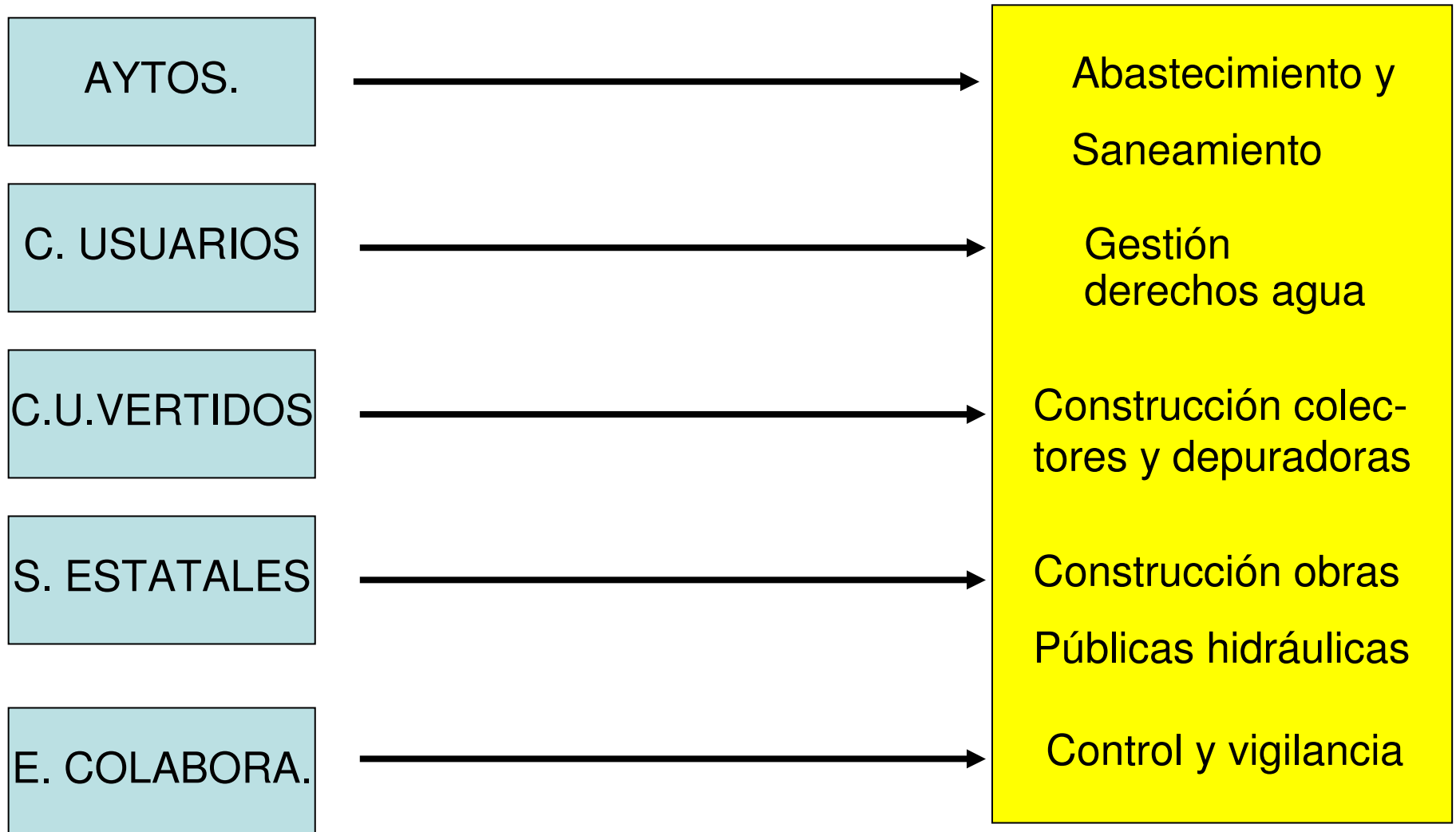
CUENCAS INTRACOMUNITARIAS → GESTIÓN ESTATAL (85%)  
(CC.HH.: 8)

CUENCAS INTERCOMUNITARIAS → GESTIÓN AUTONÓMICA  
(7)

# ORGANISMOS ADMINISTRACIÓN HIDRÁULICA



# ORGANISMOS ADMINISTRACIÓN HIDRÁULICA



# PLANIFICACIÓN HIDROLÓGICA

PILAR BÁSICO DE LA GESTIÓN DEL AGUA EN ESPAÑA.

OBJETIVOS:

- Buen estado y protección del D.P.H.
- Satisfacción de las demandas de agua.
- Equilibrio del desarrollo regional y sectorial.

INSTRUMENTOS:

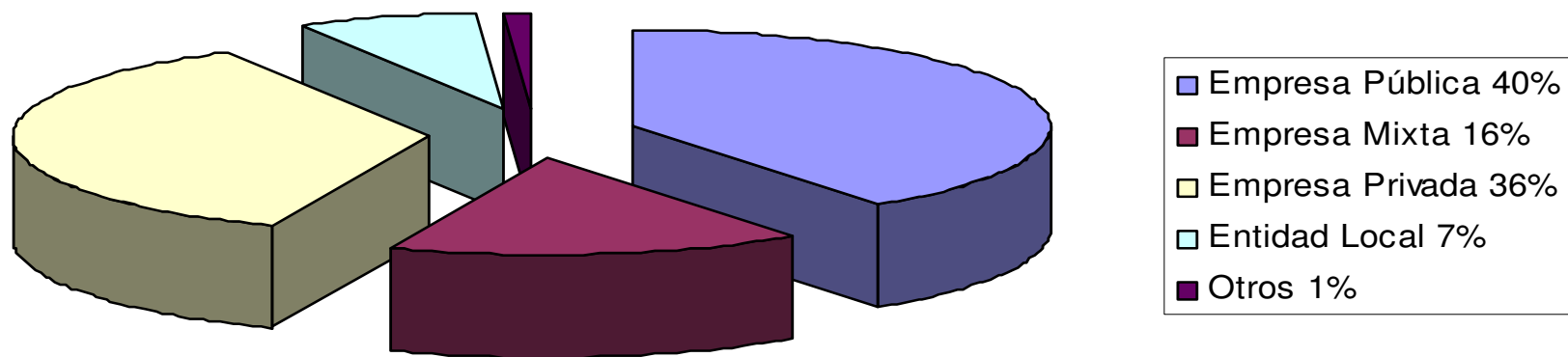
- Plan Hidrológico Nacional
- Planes Hidrológicos de cuenca

# RÉGIMEN ECONÓMICO FINANCIERO

- CANON UTILIZACIÓN BIENES D.P.H.
- CANON DE REGULACIÓN (Captación y embalse de aguas superficiales)
- TARIFA UTILIZACIÓN DEL AGUA (Transporte y otros)
- CANON DE TRASVASE
- TARIFAS DE RIEGO
- CANON DE CONTROL DE VERTIDOS
- OTROS CÁNONES O TASAS (Abastecimiento, Alcantarillado, Depuración)
- OTRAS FIGURAS DE CARÁCTER AUTONÓMICO

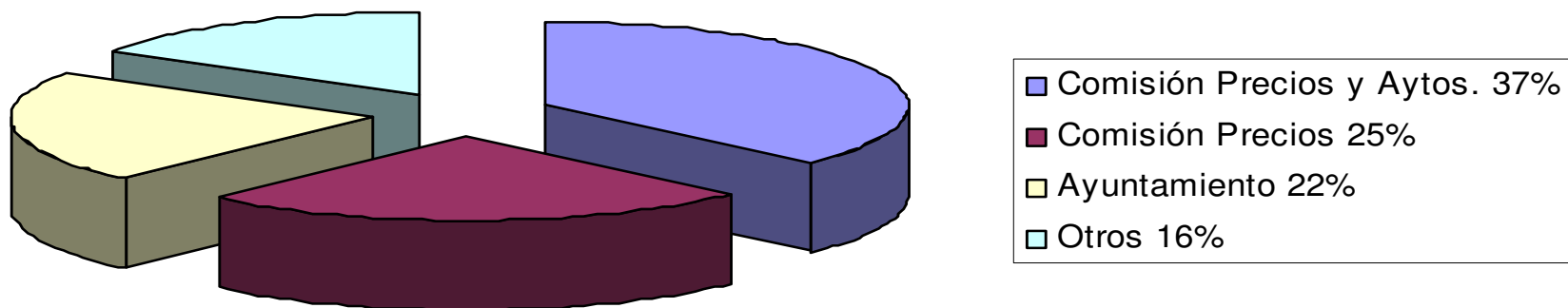
# RÉGIMEN DE GESTIÓN DEL AGUA EN ESPAÑA

## TIPOS DE GESTIÓN



# APROBACIÓN TARIFAS DE AGUA EN ESPAÑA

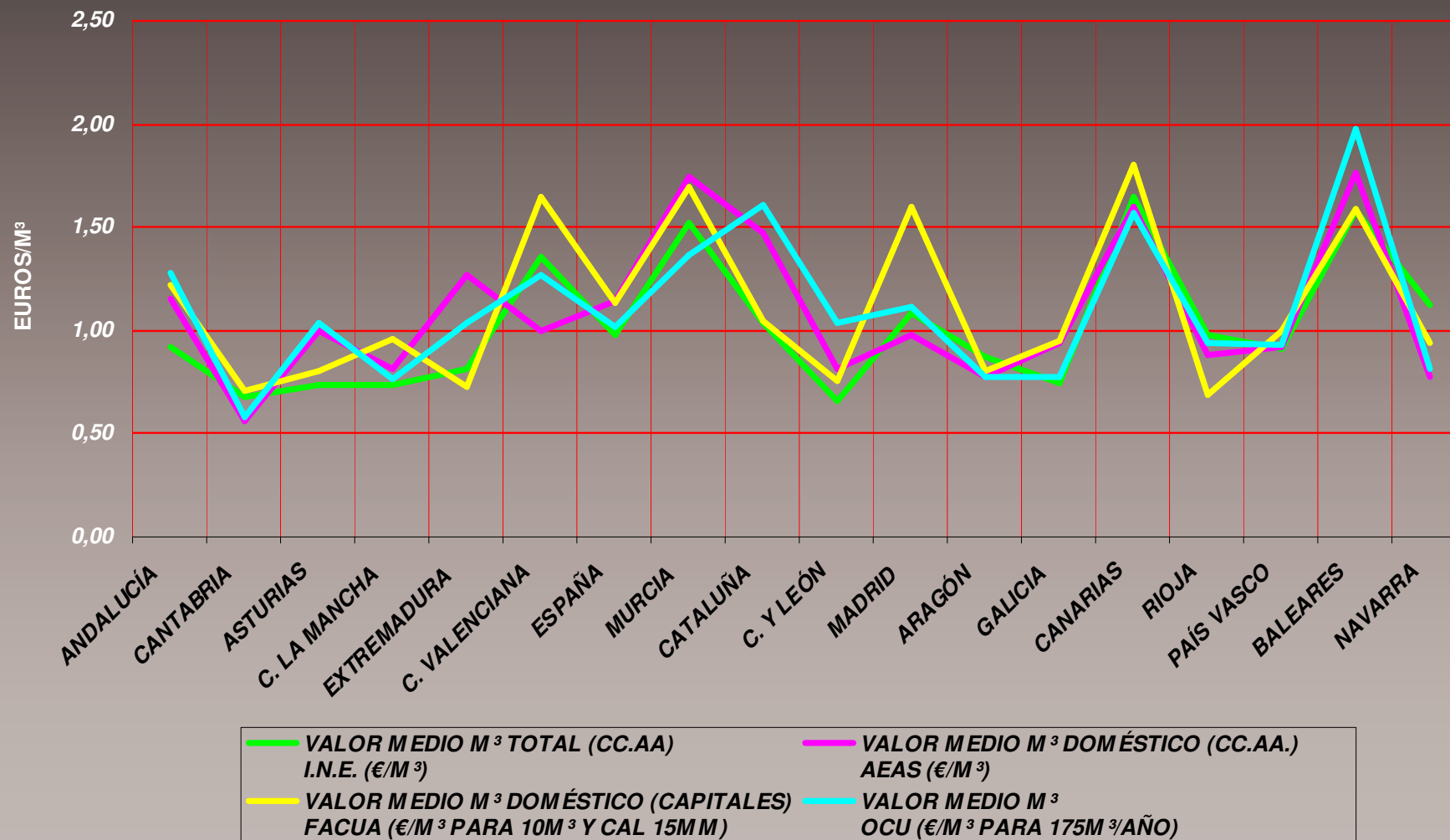
## ORGANISMOS APROBACIÓN TARIFAS



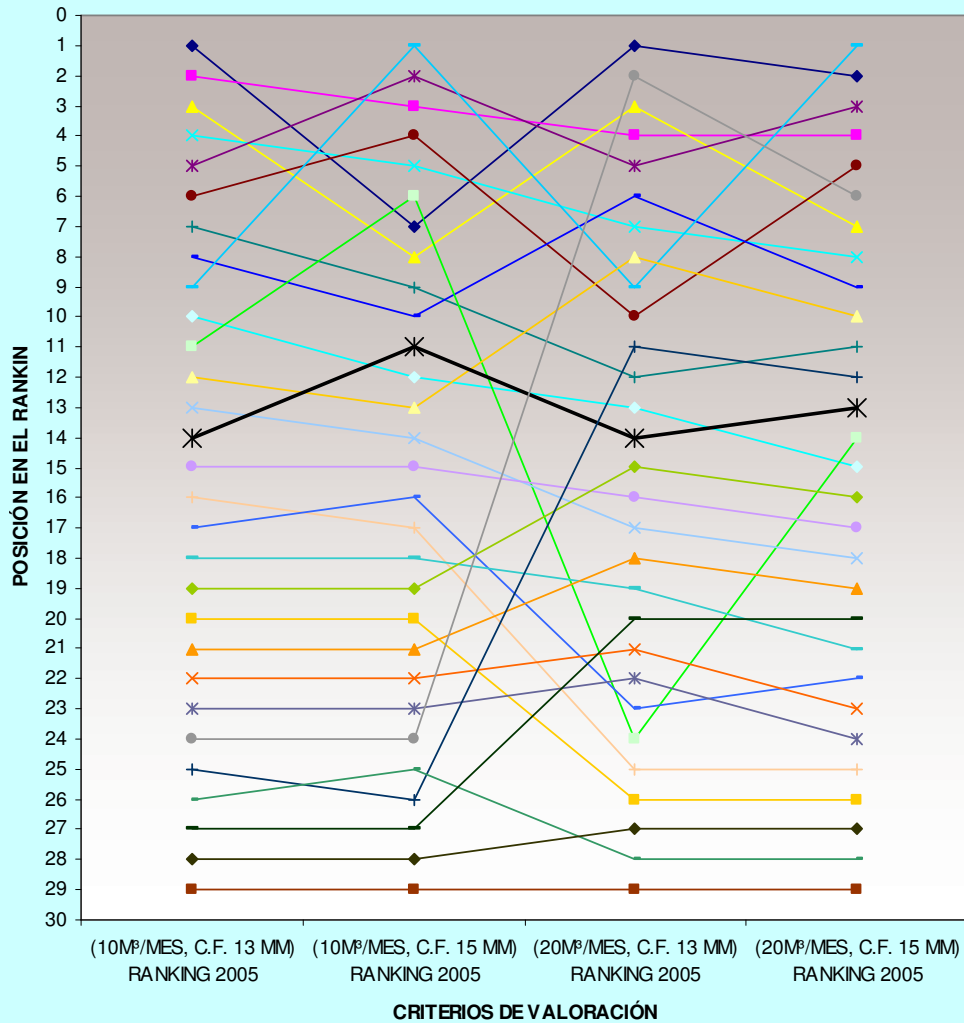
## TARIFAS DE AGUA EN ESPAÑA

• Canarias	1,64 €/m <sup>3</sup>	147 l/hab/d
• Murcia	1,41	161
• Baleares	1,31	142
• Valencia	1,20	178
• <b>MEDIA</b>	<b>1</b>	<b>171</b>
• Cantabria	0,69	187
• Asturias	0,65	172
• C.-La Mancha	0,63	179

## COMPARATIVA DE VALORES MEDIOS POR METRO CÚBICO SEGÚN DIFERENTES ESTUDIOS AÑO 2005

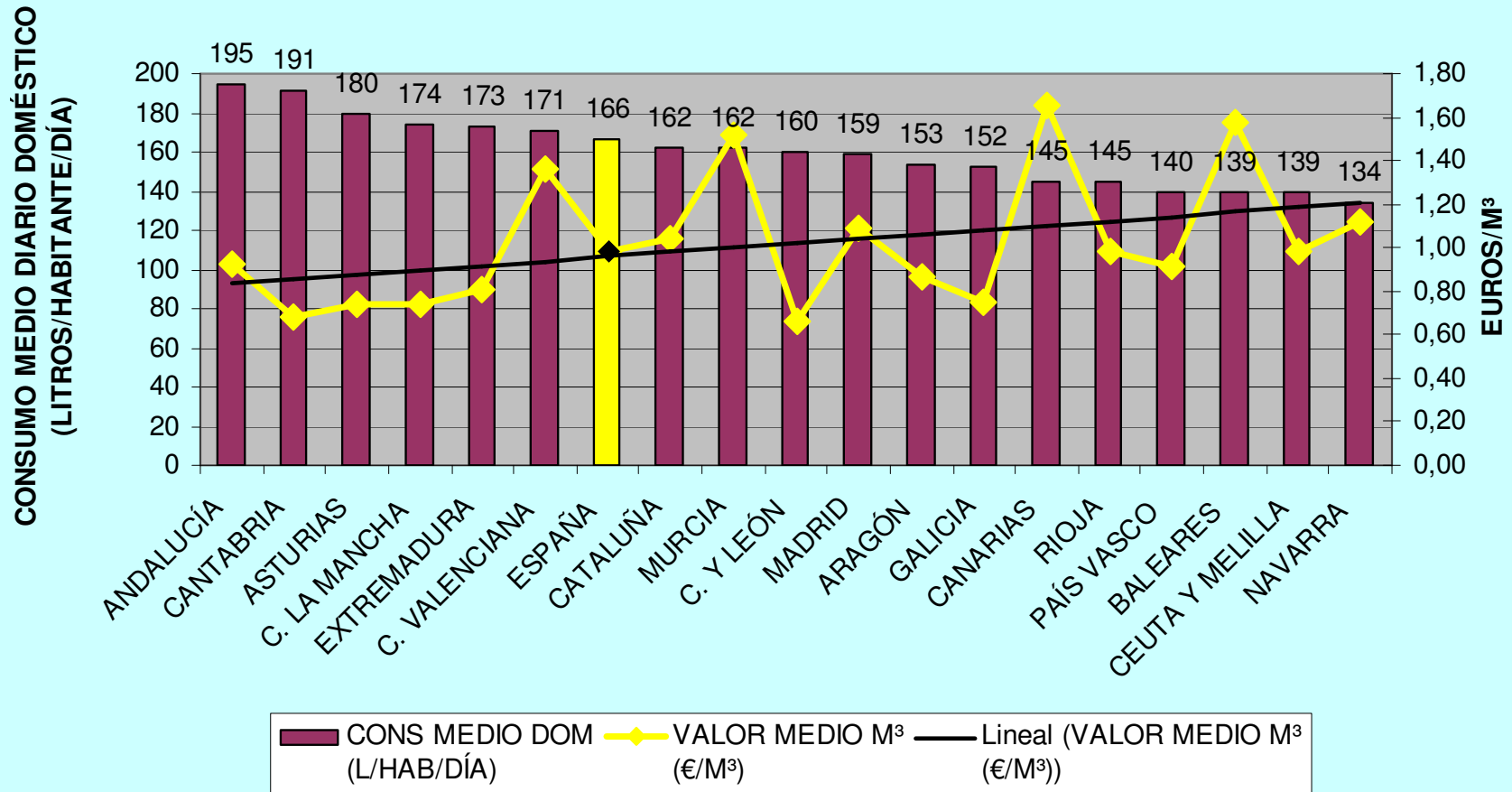


**COMPARATIVA ENTRE CIUDADES  
POSICIÓN RELATIVA DE CADA CIUDAD ANALIZADA EN FUNCIÓN  
DEL COSTE MENSUAL DEL CICLO DEL AGUA PARA LOS CONSUMOS  
Y CALIBRES DADOS  
AÑO 2005**

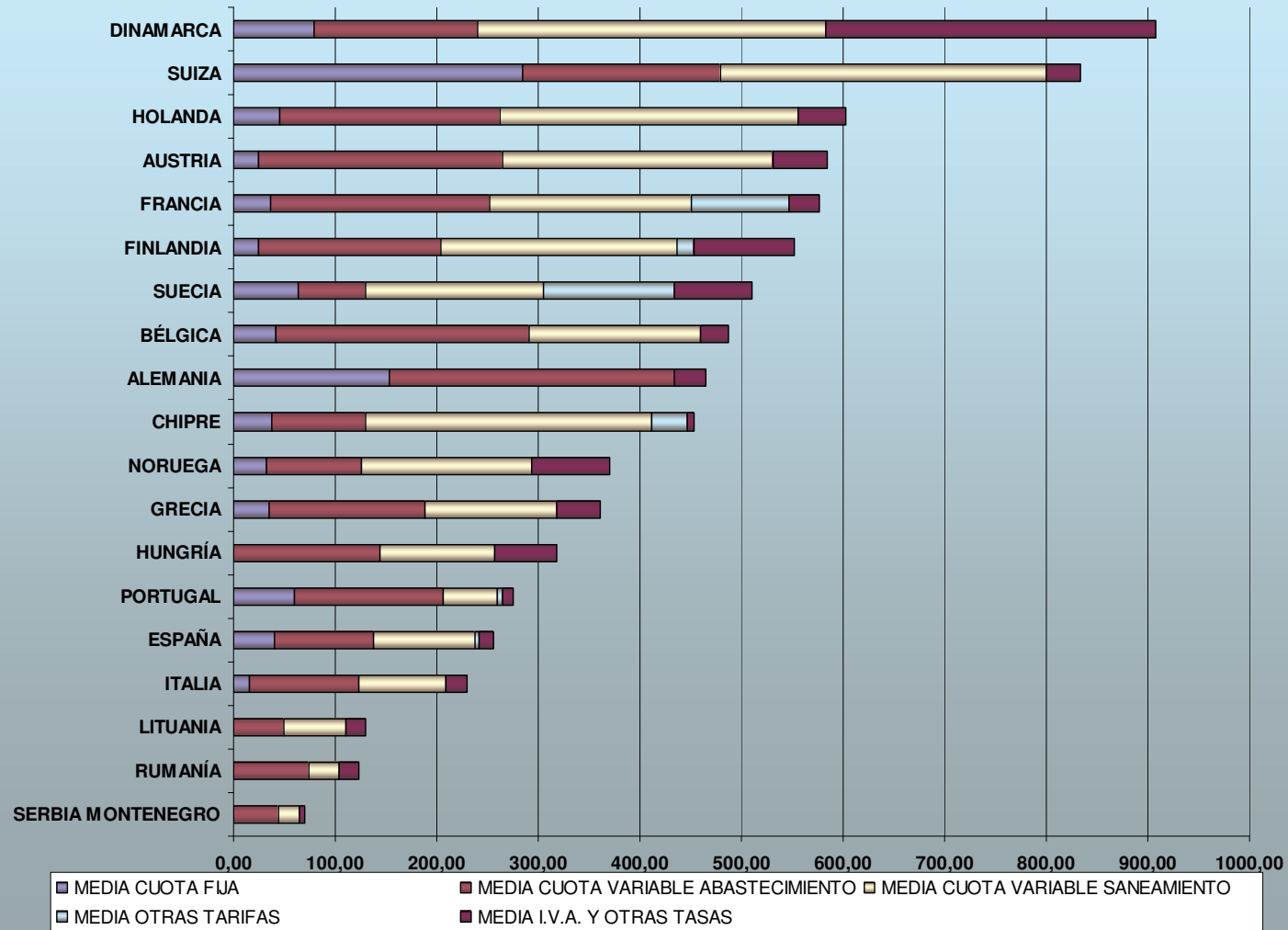


- ◆ PALMA DE MALLORCA
- SANTA CRUZ DE TENERIFE
- ▲ CÁDIZ
- × VALENCIA
- \* CÓRDOBA
- MURCIA
- + HUELVA
- SEVILLA
- ALICANTE
- ALMERIA
- MADRID
- BARCELONA
- × BILBAO
- \* MEDIA NACIONAL
- CUENCA
- + PAMPLONA
- A CORUÑA
- JAEN
- ◆ MÁLAGA
- GIJÓN
- ▲ ZARAGOZA
- × SALAMANCA
- \* BADAJOZ
- GRANADA
- + CIUDAD REAL
- SANTANDER
- VALLADOLID
- ◆ LOGROÑO
- CASTELLÓN

RELACIÓN ENTRE CONSUMO MEDIO DE AGUA EN LOS HOGARES Y VALOR UNITARIO DEL AGUA, POR COMUNIDADES AUTÓNOMAS. ORDENADO POR CONSUMO. DATOS I.N.E.  
AÑO 2005



**COMPARATIVA DE COSTE MEDIO ANUAL DEL CICLO DEL AGUA EN DIFERENTES PAÍSES EUROPEOS  
(ESTUDIO I.W.A.) PRECIOS AÑO 2006**



# USOS URBANOS DEL AGUA EN ESPAÑA

## USOS

