



Cuadernillo Educativo



¿CUÁL ES TU ACTITUD RESPECTO AL USO DEL AGUA?

¿Eres responsable en el uso de agua? Hablamos de las personas que sólo usan el agua que necesitan, y dejan el resto para los peces. ¿Parece difícil? ¡Seguramente ya estés haciendo más de lo que piensas! Contesta a las siguientes preguntas y descubre tu capacidad para ahorrar agua.



▪ Cuando en casa me toca fregar los platos...

- a. Lleno el fregadero para enjabonar los platos y luego los aclaro
- b. Enjabono y aclaro los platos con el grifo abierto
- c. ¿Para qué fregarlos? Si luego se ensuciaran de nuevo

▪ Cuando me cepillo los dientes...

- a. Sólo abro el grifo del agua para mojar el cepillo y enjuagarme
- b. Dejo correr el agua del grifo todo el tiempo
- c. Nunca me lavo los dientes, prefiero que parezcan "conguitos"

▪ Uso el inodoro para...

- a. Hacer mis necesidades
- b. Encestar bolas de papel higiénico
- c. Dar de beber a mi perro

▪ Cuando me lavo las manos antes de comer...

- a. Cierro el grifo mientras me enjabono
- b. Veo como el agua gira hacia el desagüe
- c. Nunca me lavo las manos antes de comer



▪ Para mí, la ducha es...

- a. Un baño rápido; ¡no tengo tiempo para arrugarme como una pasa!
- b. El lugar ideal para mejorar mis facultades como cantante de ópera
- c. ¿Qué?, ¿ducharme y perder mi aroma personal?

▪ Si tengo que poner la lavadora...

- a. Me aseguro de que esté totalmente llena antes de encenderla
- b. Pienso que cuanto menos ropa lave, menos ropa tendré que tender
- c. Lleno el cesto de la ropa y le echo ambientador para que no se den cuenta

▪ Durante el día apago mi sed...

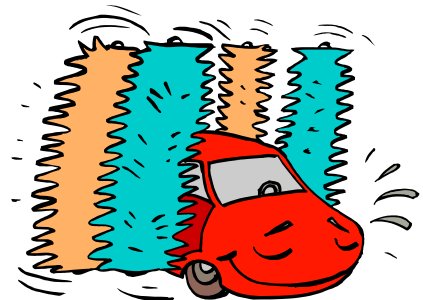
- a. Con agua enfriada en la nevera
- b. Dejando correr el agua del grifo hasta que salga fría
- c. Con un refresco súper grande, súper azucarado y súper cafeinado

▪ Cuando mis padres quieren que lavemos el coche...

- a. Utilizamos un cubo o vamos al lavadero de coches
- b. Utilizamos la manguera
- c. Le quito el polvo con la mano

▪ Cuando no puedo acabarme un vaso de agua...

- a. Lo uso para regar las plantas
- b. Lo vacío por el desagüe
- c. Vuelvo a meter en él la dentadura de mi abuelo; ¡era el único vaso que encontré!



SI HAS OBTENIDO...

Mayoría de "a": ¡¡Enhorabuena!! Tienes una conducta responsable con respecto al agua. Sabes que el agua es esencial para la vida y no la malgastas.

Mayoría de "b": Recuerda- hay una cantidad limitada de agua destinada al uso doméstico y puede que tú estés usando más de la que te corresponde. Intenta cambiar uno o dos hábitos y convierte tus "b" en "a".

Mayoría de "c": Puede que estés ahorrando agua, pero no hace falta ser un guarrete. ¡Está bien usar agua, sólo que de manera responsable!

DEMUESTRA LO QUE SABES

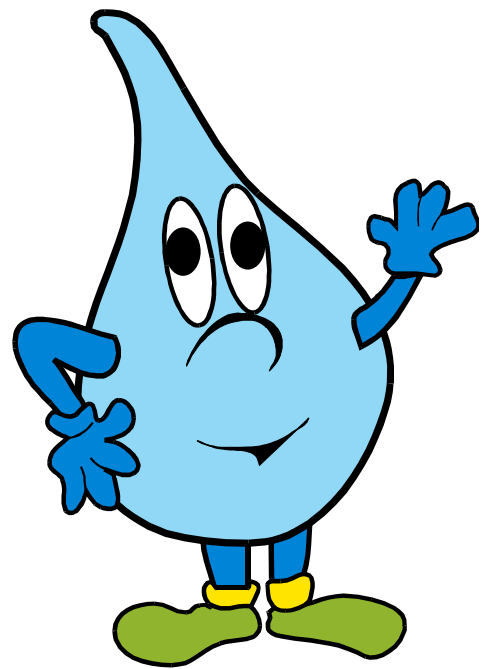
Rellena los espacios en blanco con las siguientes palabras y descubre qué puedes hacer para ahorrar agua.

Cepillarte
Escoba
Goteo
Entrada
Evaporación
Grifos
Cinco

Colorante
Llenos
Manguera
Fugas
Guijarros
Frigorífico
Rápida

Acera
Lavadero
Aspersores
Dientes
Inodoro
Cubo de basura

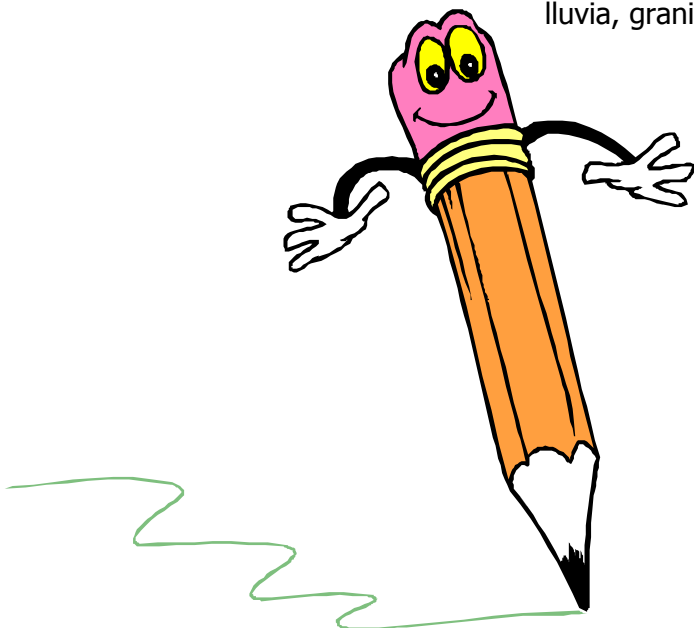
1. Regar en las horas menos calurosas del día para evitar la _____.
2. En lugar de usar una _____ para limpiar tu acera o la entrada de tu casa, usa una _____.
3. Toma una ducha _____, que dure _____ minutos o menos.
4. Pon el lavavajillas o la lavadora sólo cuando estén totalmente _____.
5. Cuando laves el coche, usa un cubo o llévalo al _____.
6. Pon una capa de _____ alrededor de árboles y plantas para que la humedad se evapore lentamente.
7. Si tienes jardín, coloca tus _____ o usa la manguera donde sólo se rieguen las zonas verdes, no tu _____ o la _____ de tu casa.
8. Revisa _____ y tuberías contra las _____. Incluso el menor _____ de un grifo averiado puede desperdiciar más de 90 litros de agua al día.
9. Prepara tu _____ contra las fugas poniendo un poco de _____ en la cisterna. Si aparece color en la taza sin haber tirado de la cadena, es que tienes una fuga que debe ser reparada inmediatamente.
10. Cierra el grifo cuando vayas a _____ los _____. Simplemente humedece el cepillo y llena un vaso con agua para enjuagarte.
11. No uses tu inodoro como _____. Las porquerías y los pañuelos de papel usados deben ir al cubo o a la papelera.
12. Para beber, guarda una botella de agua fría en el _____ en lugar de dejar correr el agua del grifo hasta que salga fría.



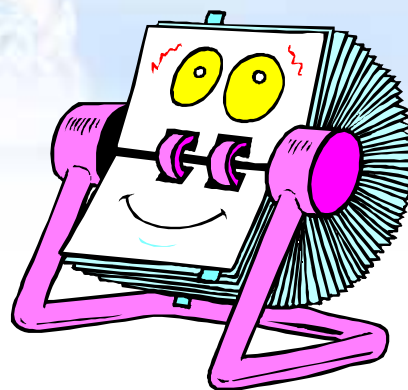
DEMUESTRA LO QUE SABES

Une con flechas cada palabra con su definición correspondiente

- | | |
|----------------------------|---|
| 1. Sistema de Transmisión | a. Aparato que utilizamos para medir la cantidad de agua que pasa por una tubería |
| 2. Sistema de Distribución | b. Agua que podemos consumir sin peligro de intoxicarnos |
| 3. Agua Subterránea | c. Lugar en el que se limpia y trata el agua potable |
| 4. Ahorro de agua | d. Usar productos y servicios |
| 5. Precipitación | e. Grandes tuberías y bombas usadas para distribuir agua potable a la comunidad |
| 6. Consumo | f. Agua bajo tierra, como la de pozos y acuíferos |
| 7. Agua Potable | g. Destruir microorganismos dañinos |
| 8. Planta de Tratamiento | h. Tuberías, válvulas para controlar el caudal de agua, bocas de incendios, tanques y depósitos usados en los sistemas que distribuyen agua a las casas |
| 9. Caudalímetro | i. Conservar, no malgastar agua |
| 10. Desinfección | j. Vapor de agua que baja de la atmósfera en forma de lluvia, granizo o nieve |



VOCABULARIO DEL AGUA

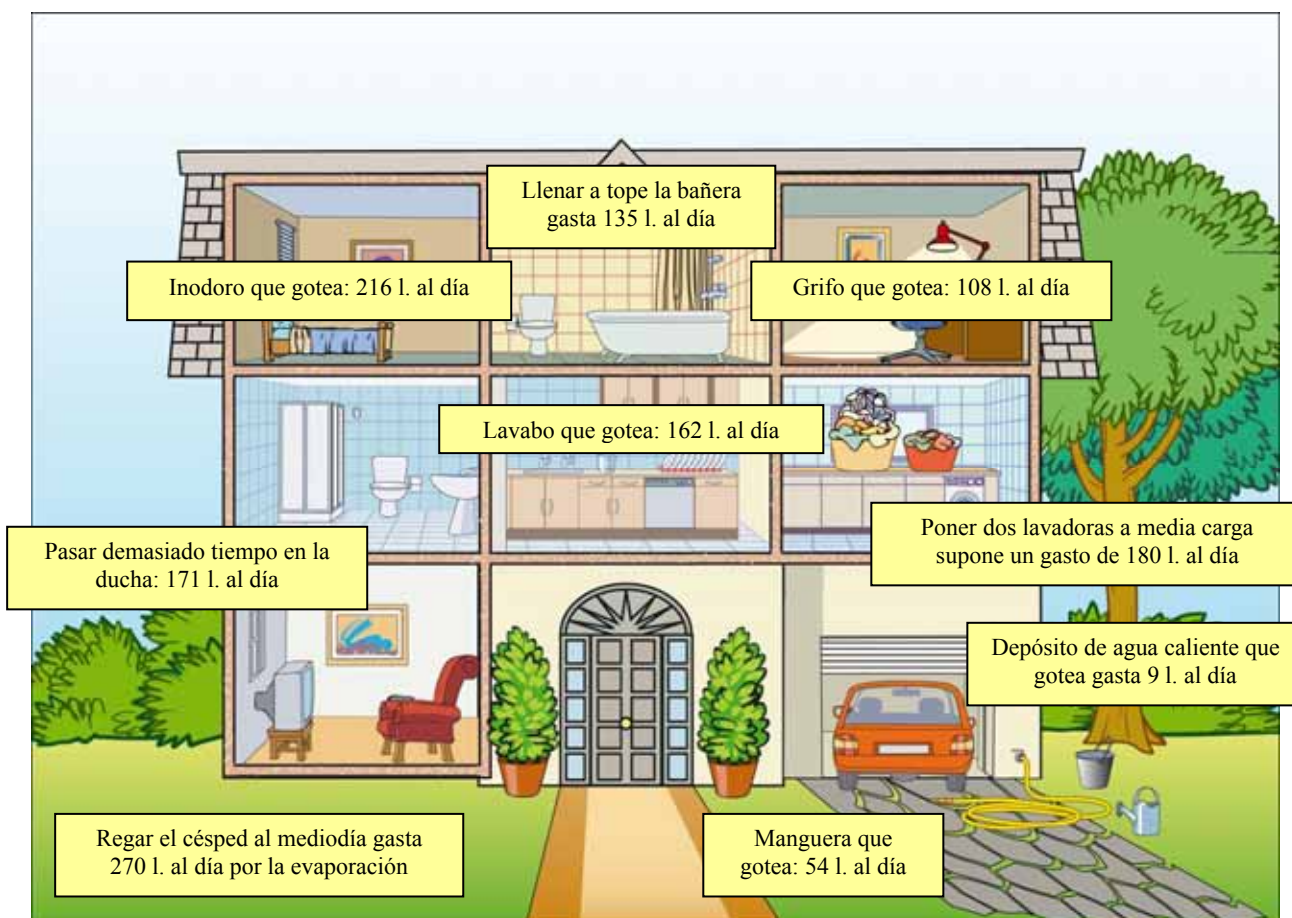


- **Acuífero:** capa subterránea de roca, tierra o sedimento que está lleno o saturado de agua.
- **Agua de Superficie:** precipitación que no penetra en el suelo o no vuelve rápidamente a la atmósfera. Puede tratarse de un manantial, lago, río, estanque, laguna, océano o presa.
- **Agua Potable:** agua que es apta para el consumo humano.
- **Agua Subterránea:** agua bajo tierra, como la de pozos y acuíferos
- **Ahorro de agua:** conservar, no malgastar agua.
- **Boca de incendios:** tubería con una boquilla específica para sacar agua de una cañería maestra o principal, cuya misión es apagar fuegos.
- **Bomba:** máquina que ayuda a que el agua fluya por las cañerías, sobre todo para impulsarla a lugares elevados.
- **Cañería:** tubería para transportar fluidos como el agua.
- **Caudalímetro:** aparato usado para medir la cantidad de agua que pasa por una tubería.
- **Ciclo del Agua:** también llamado "Ciclo Hidrológico"; consiste en la circulación del agua desde la atmósfera a la tierra y su vuelta a la atmósfera que incluye la precipitación, transpiración y evaporación.
- **Ciclo Integral del Agua:** comprende la captación, potabilización y tratamiento, la distribución, y la recogida de las aguas usadas y su posterior depuración y devolución al medio natural.
- **Condensación:** proceso mediante el cual el agua cambia de estado gaseoso a estado líquido.
- **Consumo:** uso de bienes y servicios.
- **Contaminación:** polución, no apto para consumo humano.
- **Cuenca:** superficie de terreno por la que fluye una única masa de agua como un río.
- **Desinfección:** acto de destruir microorganismos nocivos.
- **Embalse:** tanque, lago o estanque donde se recoge y almacena agua hasta que se necesite su uso.
- **Evaporación:** cambio de estado líquido del agua a gaseoso mediante el cual vuelve a la atmósfera.
- **Fuente:** masa de agua como la de un lago o manantial de la que se toma y distribuye agua primariamente.
- **Planta de Tratamiento:** lugar para limpiar y tratar agua potable
- **Precipitación:** vapor de agua que se desprende de la atmósfera en forma de lluvia, granizo o nieve.
- **Presa:** estructura construida para albergar una corriente de agua.
- **Red de Abastecimiento:** un río y todas sus ramificaciones, o una serie de tuberías, tanques de almacenamiento, bombas y bocas de incendios conectadas entre sí para distribuir agua.
- **Riego:** agua suministrada a terrenos secos mediante acequias, tuberías o riachuelos.
- **Sequía:** largo período de tiempo en el que no llueve.
- **Sistema de Distribución:** tuberías, válvulas para controlar el caudal de agua, bocas de incendios, tanques y depósitos usados en los sistemas que distribuyen agua a las casas.
- **Sistema de Transmisión:** grandes tuberías y bombas usadas para distribuir agua potable.
- **Toma de Agua:** entrada o abertura que permite disponer del agua de una cañería.
- **Tuberías:** tubos que transportan fluidos como el agua. El material con que están hechas las tuberías puede ser plástico, cobre, hierro fundido u hormigón.
- **Válvula:** aparato que controla el flujo del agua de una tubería mediante la apertura, cierre u obstrucción de la misma.

HACIENDO UN PLAN DE AHORRO

Imagina que el dibujo de abajo es el de tu casa. Contesta las siguientes preguntas para hacer un plan de ahorro de agua.

1. Según el dibujo de abajo ¿Cuántas formas diferentes puedes encontrar para ahorrar 1305 litros de agua al día?
2. Si 1 m^3 de agua cuesta 0.44 €, ¿cuánto dinero ahorrarías al día?
3. ¿Cuánto dinero ahorrarías al mes? (Pista: la mayoría de los meses tienen 31 días)
4. ¿Cuánto dinero ahorrarías al año? (Pista: el año tiene 365 días)



$1 \text{ m}^3 = 1000 \text{ l}$

Soluciones:

Demuestra lo que sabes (1)

1. evaporación
2. manguera / escoba
3. rápida / cinco
4. llenos
5. lavadero
6. guijarro
7. aspersores / entrada / acera
8. grifos / fugas / goteo
9. inodoro / colorante
10. cepillarte / dientes
11. cubo de basura
12. frigorífico

Demuestra lo que sabes (2)

1. e
2. h
3. f
4. i
5. j
6. d
7. b
8. c
9. a
10. g

Haciendo un plan de ahorro

1. 9 formas. Cada una de las propuestas tiene una acción para evitar el derroche de agua.
2. 0,57 €
3. 17,80 €
4. 208,05 €

El mensaje sumergido

Entre todos podemos hacer frente a la escasez de agua y la sequía. Sólo tenemos que moderar el consumo diario de agua y fomentar su ahorro. Tenemos que aprender a usar responsablemente los recursos naturales y contribuir al bienestar global. Está en nuestras manos conservar el planeta y acabar con la contaminación medioambiental.

F	U	E	N	T	E	E	N	T	R	A	C	U	I	F	E	R	O	E	T	D	
O	D	O	S	P	V	O	D	P	E	M	O	O	S	H	A	C	E	R	E	F	
R	E	N	T	C	A	Ñ	E	R	I	Á	N	E	A	L	A	E	S	S	C	A	
S	E	Z	D	E	P	C	A	E	G	H	D	U	A	Y	L	A	I	S	E	N	
Q	U	I	A	S	O	I	O	C	L	O	E	O	T	E	N	N	P	E	M	O	
O	S	Q	U	E	R	C	M	I	O	R	N	D	E	R	F	A	L	R	E	I	
L	C	O	N	S	A	L	U	P	M	R	S	C	O	E	S	D	A	I	A	C	
R	I	O	D	E	C	O	A	I	G	O	A	I	C	U	O	A	N	Y	F	A	
O	M	E	N	T	I	I	A	T	T	R	S	C	C	A	U	I	A	T	A	H	N
O	R	R	O	T	O	N	E	A	N	E	I	L	U	M	D	O	A	E	S	I	
Q	U	E	A	P	N	T	R	C	E	O	O	D	N	N	D	D	N	E	M	A	
R	A	U	S	A	R	E	R	I	N	E	N	D	A	S	E	E	E	A	P	A	
O	N	S	A	B	L	G	E	O	M	E	N	E	L	T	C	L	T	R	R	E	T
L	O	S	R	E	C	R	U	N	R	S	O	L	I	S	N	E	R	R	R	N	N
A	T	U	R	A	L	A	E	S	Y	C	O	A	M	N	I	A	A	E	T	O	
R	I	B	U	I	R	L	B	O	M	B	A	G	E	A	E	T	T	T	L	C	
B	I	E	N	E	S	D	T	A	C	R	C	U	T	G	D	O	A	B	L	E	
O	B	A	L	E	S	E	T	A	O	E	N	A	R	R	N	A	P	M	U	N	S
U	E	S	T	R	A	L	S	M	N	A	E	N	O	C	C	A	I	S	S	L	
C	O	N	S	E	R	A	V	A	S	R	U	E	L	P	O	U	E	A	L	A	
A	N	E	T	A	Y	G	A	C	U	A	C	B	A	R	B	G	N	U	C	B	
O	N	L	A	C	O	U	N	T	M	A	M	I	N	A	C	A	T	G	I	M	
O	N	M	E	D	I	A	O	A	O	M	B	I	E	N	T	A	O	A	L	E	